

### Bauabschnitt Nord:

Im Zeitraum vom 15.06.2026 bis zum 10.07.2026 wird die B19 ab der Einmündung Industriestraße bis zur Einmündung Obere Eicher Straße erneuert.

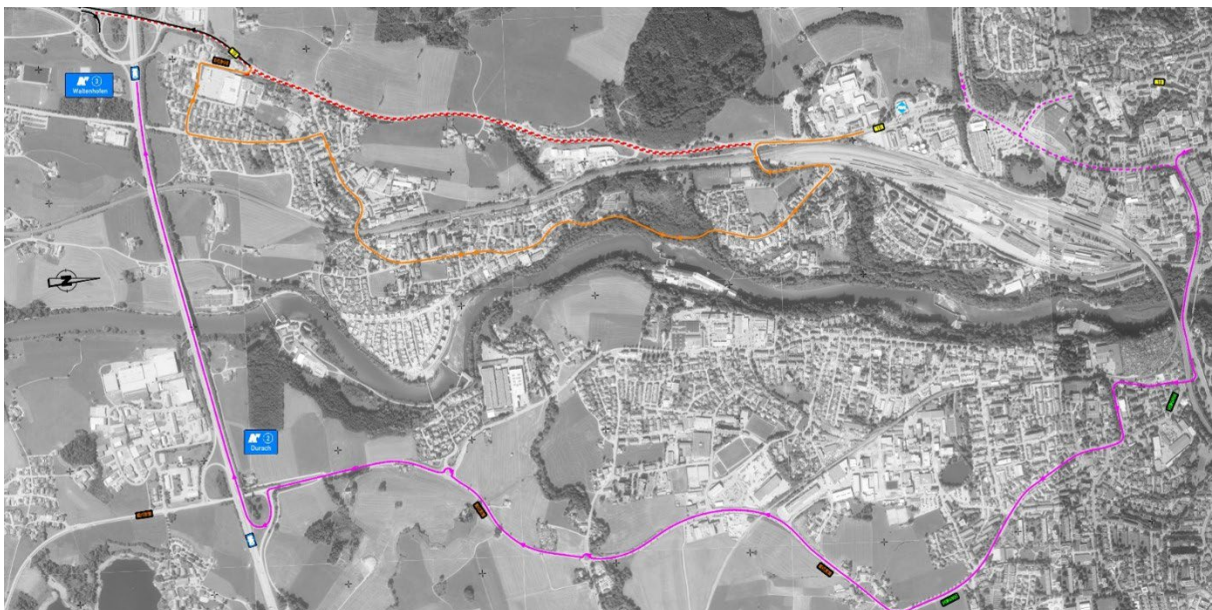
**Tagsüber (6:00 bis 20:00 Uhr)** ist die Fahrtrichtung nach Süden für den Verkehr freigegeben, die Gegenrichtung nach Norden ist gesperrt und wird über die Buchenberger Straße / Ahornweg / Plabennecstraße / Industriestraße / Nestlestraße / Georg-Haindl-Straße / Heggener Straße / Obere Eicher Straße umgeleitet. Der Einmündungsbereich der Industriestraße wird für den Großteil der Bauzeit dieses Bauabschnittes gesperrt sein. Während dieser Zeit ist die Zufahrt über die Einmündung Buchenberger Straße möglich.

Der aus Süden kommende B19-Verkehr wird bereits an der Anschlussstelle Waltenhofen über die A980 / A7 zur Anschlussstelle Kempten umgeleitet (siehe Bauabschnitt Mitte).

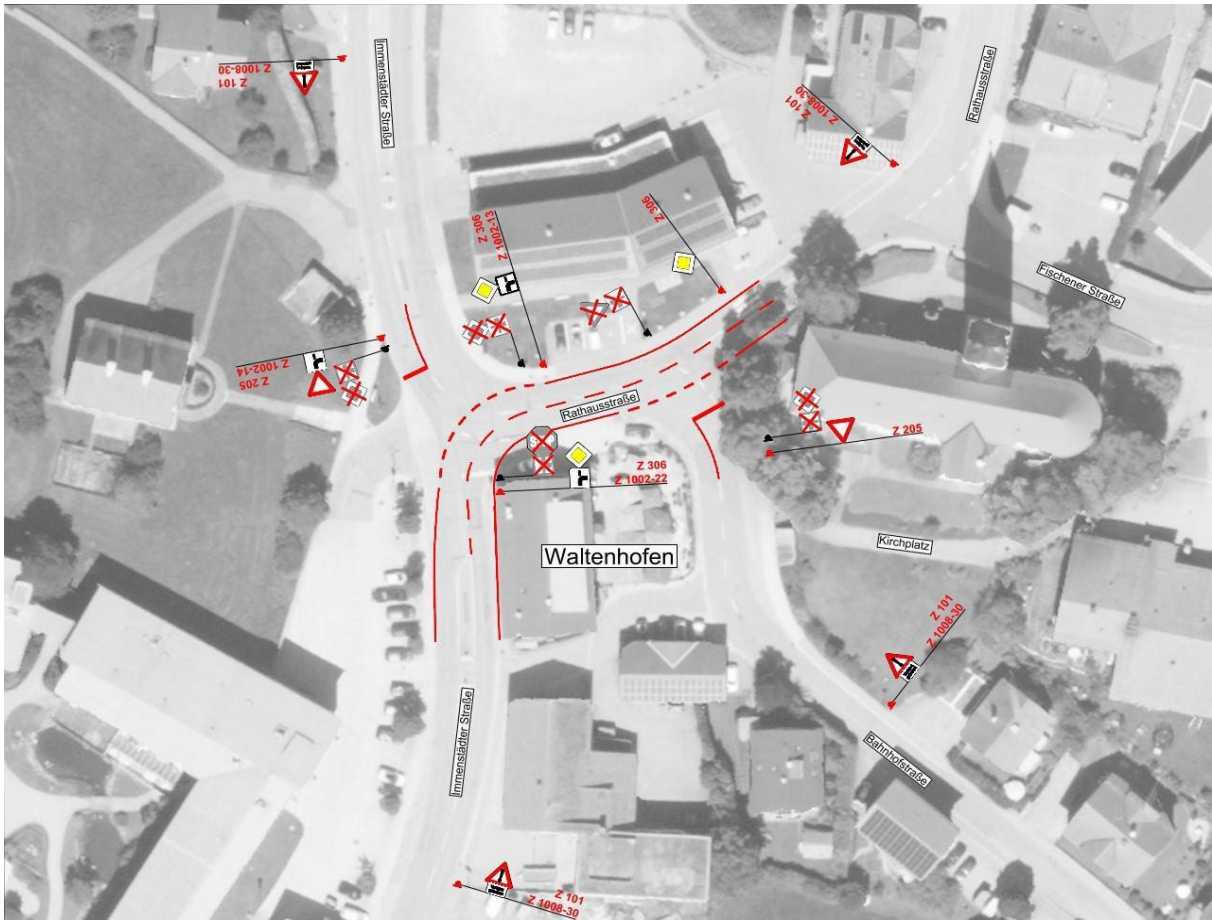
**Nachts (20:00 bis 06:00 Uhr)** ist die B19 ab der Einmündung Industriestraße bis zur Einmündung Obere Eicher Straße voll gesperrt. Die Umleitung erfolgt in beiden Fahrrichtungen über die Buchenberger Straße / Ahornweg / Plabennecstraße / Industriestraße / Nestlestraße / Georg-Haindl-Straße / Heggener Straße / Obere-Eicher-Straße. Schwerverkehr ab 12 Tonnen wird über die Anschlussstelle Durach umgeleitet.



B 19 – Bauabschnitt Nord ab 15.06.2026



B 19 – Bauabschnitt Nord nachts ab 15.06.2026



B 19 – Bauabschnitt Nord Vorfahrtsänderung Hasenkreuzung ab 15.06.2026



B 19 Bauabschnitt Nord Vorfahrtsänderung Industrie-/Plabennestraße Hegge ab 15.06.2026

Die Arbeiten im Bauabschnitt Nord gehen planmäßig voran. In der letzten Woche haben Fräsarbeiten sowie Pflasterarbeiten im Bereich der Einmündung Weiberg bis zum Abzweig der Oberen Eicher Straße stattgefunden.

In diesem Abschnitt wird in der Nacht von Freitag den **26.06 auf 27.06.** die Asphaltbinderschicht eingebaut und in der Nacht von Montag den **29.06. auf 30.06.** die Asphaltdeckschicht.

In diesen Nächten sind wie angekündigt **Vollsperrungen von jeweils 20:00 Uhr bis 6:00 Uhr morgens notwendig.**