

Bestandsaufnahme im Rahmen der Richtlinie zur Förderung des Aufbaus von Hochgeschwindigkeitsnetzen im Freistaat Bayern (Breitbandrichtlinie – BbR).

**22.12.2014 | Gemeinde Waltenhofen, Rathausstr. 4, 87448 Waltenhofen**

### Bestandsaufnahme

im Rahmen der Richtlinie zur Förderung des Aufbaus von Hochgeschwindigkeitsnetzen im Freistaat Bayern (Breitbandrichtlinie – BbR) vom 09.07.2014.





1. Die Gemeinde Waltenhofen hat ein vorläufiges Erschließungsgebiet festgelegt.  
Das Erschließungsgebiet umfasst den gesamten Gemeindebereich. Die derzeitige Ist-Versorgung vor der Markterkundung ist in folgender Tabelle und Karte dargestellt:

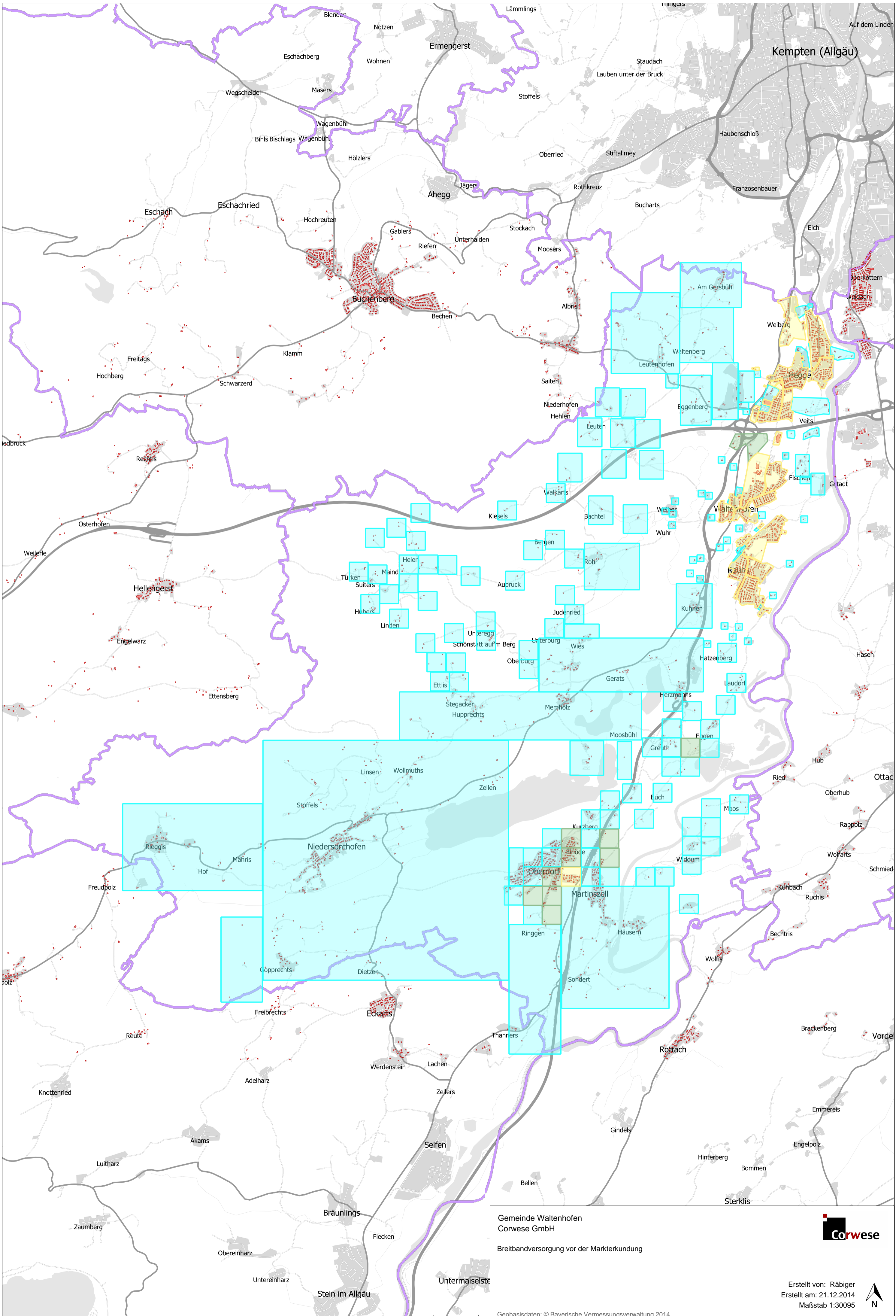
Die aktuelle Ist-Versorgung in dem vorläufigen Erschließungsgebiet sieht wie folgt aus:

Ist-Versorgung im vorläufigen Erschließungsgebiet: <b>Stand vor der Markterkundung</b>									
Download / Upload [Mbit/s]	<=15/1			16/1			>= 30/2		
Benannte Ortsteile	ja	nein	z.T.	ja	nein	z.T.	ja	nein	z.T.
Waltenhofen Hegge Weiberg Rauns			x			x			x
Oberdorf			x			x			x
Martinszell im Allgäu			x			x		x	
Bergen, Ettlis, Fischen, Hatzenberg, Helen, Kuhnen, Lanzen, Laudorf, Leutenhofen, Memhölz, Niedersonthofen, Rohr, Veits, Walkarts	x				x			x	

Nachfolgend Karte der Ist-Versorgung - Stand vor der Markterkundung

Legende für diese Karte

Vorläufiges Erschließungsgebiet und gleichzeitig Gemeindegrenze		
Bandbreiten im Down-/Upload [Mbit/s]	<= 15 / 1	
	16 / 1	
	>= 30 / 2	



Gemeinde Waltenhofen  
 Corwese GmbH  
 Breitbandversorgung vor der Markterkundung



Erstellt von: Rábiger  
 Erstellt am: 21.12.2014  
 Maßstab 1:30095



Geobasisdaten: © Bayerische Vermessungsverwaltung 2014